



COLOMBINI
CASA

ARTEC

Lungomare

ARTEC

Lungomare



LUNGOMARE

LUNGOMARE NON È UNA SEMPLICE CUCINA, MA UN CONCENTRATO CREATIVO DI VOLUMI E GEOMETRIE. L'INTRODUZIONE DI ELEMENTI MONOLITICI E LA POSSIBILITÀ DI COMBINARE DIVERSE ALTEZZE E PROFONDITÀ, PERMETTONO DI PROGETTARE IMMAGINANDO E REALIZZANDO SOLUZIONI DAVVERO UNICHE.

Lungomare isn't a simple kitchen, rather a creative concentrate of volumes and geometries. The introduction of monolithic elements, combining various heights and depths, allow you to design by imagining and creating truly unique solutions.

Lungomare no es una simple cocina, sino un concentrado creativo de volúmenes y geometrías. La introducción de elementos monolíticos y la posibilidad de combinar diferentes alturas y profundidades, permiten diseñar imaginando y realizando soluciones verdaderamente únicas.

Lungomare n'est pas une simple cuisine, mais un concentré créatif de volumes et de géométries. L'introduction d'éléments monolithiques et la possibilité de combiner différentes hauteurs et profondeurs, permettent de concevoir en imaginant et réalisant des solutions vraiment uniques.

SCEGLI LUNGOMARE PERCHÉ...

1.

La gamma di finiture Lungomare si compone di monolaccati lucidi, laccati opachi e nobilitati lisci, effetto legno ed effetto cemento. Casse in Bianco o Grigio acciaio.
 / The Lungomare range of finishes is made up of glossy mono-lacquered, matt lacquered, smooth melamine, wood effect and cement effect. Cases in Bianco o Grigio acciaio.
 / La gama de acabados Lungomare se compone de monolacados brillantes, brillantes opacos y ennoblecidos lisos, efecto madera y efecto cemento. Cajas en Bianco o Grigio acciaio.
 / La gamme de finitions Lungomare est composée de monolaqués brillants, de laqués mats et de mélaminés lisses, effet bois et effet béton. Structures en Bianco ou Grigio acciaio.

2.

Il modello è disponibile nelle due versioni: anta con maniglia e anta con sistema apertura gola.
 / The model is available in two versions: door with handle and door with pulley opening system.
 / El modelo está disponible en dos versiones: hoja con tirador y hoja con sistema de apertura de la gola.
 / Le modèle est disponible dans les deux versions : porte avec poignée et porte avec système ouverture gorge.

3.

Il taglio a trapezio è un segno distintivo di Artec che si aggiorna nelle finiture conservando la sua inconfondibile forma grafica.
 / The trapezoidal cut is a distinctive sign of Artec that is updated in the finishes while preserving its unmistakable graphic form.
 / El corte a trapezio es un signo característico de Artec que se actualiza en los acabados conservando su inconfundible forma gráfica.
 / La découpe en trapèze est un signe distinctif d'Artec qui renouvelle ses finitions tout en conservant sa forme graphique particulière.

4.

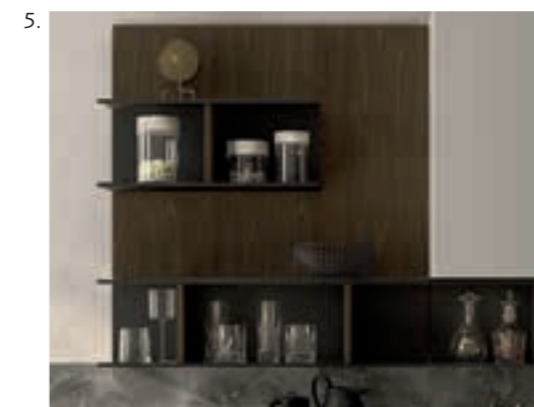
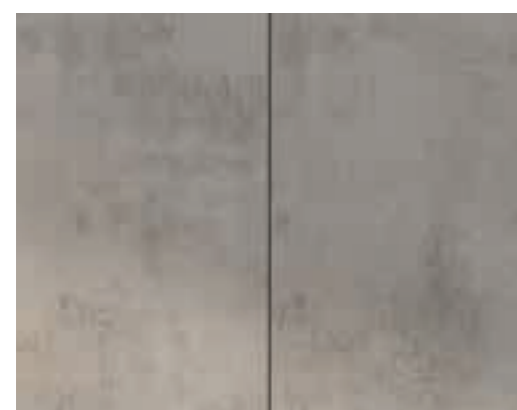
Anche il Blocco Lytos è elemento caratteristico della gamma: perfetto per creare arredi più dinamici.
 / The Lytos Unit too is a characteristic element of the range: perfect for creating more dynamic furnishings.
 / También el Bloque Lytos es un elemento característico de la gama: perfecto para crear decoraciones más dinámicas.
 / Le Bloc Lytos aussi est un élément caractéristique de la gamme : parfait pour créer des décorations plus dynamiques.

5.

Gli elementi a giorno Bay adottano nuovi materiali come la lamiera verniciata nera.
 / The Bay open elements adopt new materials such as the black painted metal sheet.
 / El mobiliario Bay adopta nuevos materiales como la chapa pintada negra.
 / Les éléments ouverts Bay adoptent de nouveaux matériaux comme la tôle peinte noire.

6.

La cucina Lungomare può essere integrata con tutti i sistemi living firmati Colombini Casa.
 / The Lungomare kitchen can be integrated with all Colombini Casa living systems.
 / La cocina Lungomare puede ser integrada con todos los sistemas living de la firma Colombini Casa.
 / La cuisine Lungomare peut être intégrée à tous les systèmes living signés Colombini Casa.



01 / LUNGOMARE

GLI ELEMENTI A GIORNO
SONO LA CIFRA
STILISTICA DELL'ARREDO
CONTEMPORANEO:
IN QUESTA PROPOSTA
SONO FONDAMENTALI
PER FAR COMUNICARE
AL MEGLIO LIVING
E CUCINA.

Open elements are the stylistic solution to contemporary furnishings: in this proposal they're fundamental in communicating living and cooking to the best.

El mobiliario es la cifra estilística de la decoración contemporánea: en esta propuesta son fundamentales para hacer comunicar de la mejor manera salón y cocina.

Les éléments ouverts sont la caractéristique stylistique de l'ameublement contemporain : dans cette proposition ils sont fondamentaux pour faire communiquer au mieux le living et la cuisine.







TRA LE VARIE PROPOSTE DELLA GAMMA ARTEC, PER GLI AMANTI DELLE SUPERFICI MATERICHE CI SONO FINITURE IMPORTANTI COME IL CEMENTO MASDAR E EMPERADOR BROWN.



Among the various proposals of the Artec range, for lovers of material surfaces, you'll find important finishes such as the Cemento Masdar and Emperador brown.

Entre las diferentes propuestas de la gama Artec, para los amantes de las superficies matéricas existen acabados importantes como el Cemento Masdar y Emperador brown.

Pour les amateurs des surfaces matériques il y a, parmi les diverses propositions de la gamme Artec, des finitions importantes telles que Cemento Masdar et Emperador brown.



LA COLONNA ESTRAIBILE DA 30 CM È SOLO UNO DEGLI ELEMENTI CHE PERMETTE DI SFRUTTARE OGNI SPAZIO CREANDO DEI VERI SU MISURA.

The 30 cm extractable column is just one of the elements that enables to take advantage of every space creating custom-made ideas.

La columna extraíble de 30 cm es solamente uno de los elementos que permite aprovechar cualquier espacio creando verdaderos a medida.

La colonne coulissante de 30 cm n'est que l'un des éléments qui permet d'exploiter tout espace en créant des vrais sur-mesures.





1.
PENSILI TRAPEZIO CON CASSA GRIGIO ACCIAIO
E ANTE COLORE GRIGIO CITTÀ LUCIDO

2.
BLOCCO LYTOS, TOP CUCINA E SCHIENALE
POSTERIORE IN LAMINATO EMPERADOR
BROWN

4.
ANTE IN FINITURA CEMENTO MASDAR CON
MANIGLIA PLANET NEI PENSILI E LIMA 32 NELLE
BASI

5.
CAPPA BAY CON CASSA GRIGIO ACCIAIO
ED ELEMENTI A GIORNO BAY CAPPA IN
ABBINAMENTO

6.
MENSOLA LUNGOMARE (SPESSORE 36 CM) IN
FINITURA CEMENTO MASDAR

7.
PIANO PENISOLA IN LAMINATO EMPERADOR
BROWN SP 6 CM E GAMBE STICK NERE

3.
ZOCOLO NERO ALTEZZA 12 CM

8.
SGABELLI ALLEN NERO INTENSO OPACO

1.
/ Trapezio wall units with Grigio acciaio case and Grigio città glossy colour doors
/ Alacenas Trapezio con caja Grigio acciaio y hojas color Grigio città brillante
/ Éléments hauts Trapezio avec structure Grigio acciaio et portes couleur Grigio città brillant

2.
/ Lytos unit, kitchen top and rear backrest in laminated Emperador brown
/ Bloque Lytos, encimera cocina y respaldo posterior en laminado Emperador brown
/ Bloc Lytos, top cuisine et dossier en stratifié Emperador brown

3.
/ Black base height 12 cm
/ Zócalo negro 12 cm altura
/ Plinthe noire hauteur 12 cm

4.
/ Doors in Cemento Masdar finish with Planet handle in the wall units and Lima 32 in the bases
/ Hojas en acabado Cemento Masdar con tirador Planet en alacenas y Lima 32 en las bases
/ Portes en finition Cemento Masdar avec poignée Planet dans les éléments hauts et Lima 32 dans les éléments bas

5.
/ Bay hood with Grigio acciaio combined with open Bay hood elements
/ Campana Bay con caja Grigio acciaio y mobiliario Bay campana combinada
/ Hotte Bay avec structure Grigio acciaio et éléments ouverts Bay hotte assortis

6.
/ Lungomare shelf (36 cm thickness) in Cemento Masdar finish
/ Repisa Lungomare (36 cm espesor) en acabado Cemento Masdar
/ Étagère Lungomare (épaisseur 36 cm) en finition Cemento Masdar

7.
/ Peninsula surface in laminated Emperador brown sp 6 cm and black stick legs
/ Superficie península en laminado Emperador brown 6 cm esp. Y patas stick negras
/ Plan dînette en stratifié Emperador brown ép 6 cm et pieds stick noirs

8.
/ Allen stools Nero intenso matt colour
/ Tabourets Allen Nero intenso opaco
/ Tabourets Allen Nero intenso mat



02 / LUNGOMARE

PERFETTA PER SPAZI
OPEN SPACE GRAZIE
AGLI ELEMENTI LIVING
INTEGRATI NEL SISTEMA,
MA IDEALE ANCHE PER
PICCOLI AMBIENTI,
LUNGOMARE CONSENTE
DI PROGETTARE IN
MODO MOLTO PERSO-
NALE LA PROPRIA IDEA
DI CUCINA E LIVING.

Perfect for open spaces thanks to the living elements integrated in the system, yet also ideal for small spaces, Lungomare allows designing one's idea of kitchen and living with a very personal style.

Perfecta para espacios abiertos gracias al mobiliario living integrado en el sistema, pero ideal también para pequeños ambientes, Lungomare permite proyectar de manera muy personal la idea de cocina y salón.

Parfaite pour des espaces open grâce aux éléments living intégrés dans le système, mais idéale également pour les petits espaces, Lungomare permet de concevoir de manière très personnelle son idée de cuisine et living.







IL BLOCCO LYTOS COMPLETA LA CONFIGURAZIONE DI BASI STANDARD RITAGLIANDO NUOVI SPAZI DI CONTENIMENTO E CREANDO UN DISEGNO ORIGINALE.



The Lytos unit completes the configuration of standard bases creating new containment spaces while creating an original design.

El bloque Lytos completa la configuración de bases estándar cortando nuevos espacios de contención y creando un diseño original.

Le bloc Lytos complète la configuration d'éléments bas standards en créant de nouveaux espaces de rangement ainsi qu'un dessin original.



L'ELEMENTO A GIORNO BAY NOCE OMBRA È STATO ABBINATO ALLE ANTE DELLA CUCINA GRIGIO OXFORD OPACO. LA GOLA NERA ED IL METALLO NERO DEGLI ELEMENTI A GIORNO SOTTOLINEANO LE FORME RIGOROSE DI UNA CUCINA DALL'ANIMA MODERNA.

The Bay Noce ombra open element was combined with the Grigio Oxford matt kitchen doors. The black indentation and The black metal of the open elements underline the rigorous shapes of a kitchen with a modern soul.

El mobiliario Bay Noce ombra ha sido combinado con las hojas de la cocina Grigio Oxford opaco. La gola negra y el metal negro del mobiliario destacan las formas austeras de una cocina con alma moderna.

L'élément ouvert Bay Noce ombra a été associé aux portes de la cuisine Grigio Oxford mat. La gorge noire et le métal noir des éléments ouverts soulignent les formes rigoureuses d'une cuisine à l'âme moderne.





LA PERSONALITÀ DI UNA CUCINA ECLETTICA PUÒ ESSERE DETERMINATA ANCHE DA ELEMENTI STRUTTURALI E COMPLEMENTI COME I FRONTALI CON APERTURA SISTEMA GOLA, LO ZOCCOLO ALTEZZA 12 CM, IL TAVOLO E LE SEDIE.

The personality of an eclectic kitchen can also be determined by structural elements and complements such as the frontal indentation opening system, base height 12 cm, table and chairs.

La personalidad de una cocina ecléctica puede ser determinada también por elementos estructurales y complementos como los frontales con apertura gola, el zócalo con una altura de 12 cm, la mesa y las sillas.

La personnalité d'une cuisine éclectique peut aussi être déterminée par des éléments structuraux et des compléments comme les façades avec ouverture système gorge, la plinthe hauteur 12 cm, la table et les chaises.





1.
LIBRARY 30 VITALYTY

8.
TAVOLO IRIS E SEDIE VIRGINIA COLLEZIONE IDEA

2.
BLOCCO LYTOS IN LAMINATO CUMA DARK ALTEZZA 72 CM

3.
ELEMENTO A GIORNO BAY ORIZZONTALE IN METALLO NERO CON INSERTI IN FINITURA NOCE OMBRA

4.
ANTE COLORE GRIGIO OXFORD OPACO

5.
TOP E SCHIENALE POSTERIORE IN LAMINATO CUMA DARK SPESSORE 2 CM.

6.
GOLA TITANIO

7.
ZOCOLO ANTRACITE ALTEZZA 12 CM

1.
/ Library 30 Vitalyty
/ Librería 30 Vitalyty
/ Library 30 Vitalyty

2.
/ Lytos unit in laminated Cuma dark height 72 cm
/ Bloque Lytos en laminado Cuma dark 72 cm de altura
/ Bloc Lytos en stratifié Cuma dark hauteur 72 cm

3.
/ Bay horizontal open element in black metal with inserts in Noce ombra finishes
/ Mobiliario Bay horizontal en metal negro con insertos en acabado Noce ombra
/ Élément ouvert Bay horizontal en métal noir avec inserts en finition Noce ombra

4.
/ Grigio Oxford matt colour door
/ Hojas color Grigio Oxford opaco
/ Portes de couleur Grigio Oxford mat

5.
/ Top and rear backrest in laminated Cuma dark thickness 2 cm
/ Encimera y respaldo posterior en laminado Cuma dark 2 cm espesor
/ Top et dossier en stratifié Cuma dark épaisseur 2 cm.

6.
/ Titanio indentation
/ Gola Titanio
/ Gorge Titanio

7.
/ Anthracite base height 12 cm
/ Zócalo Antracite 12 cm altura
/ Plinthe Antracite hauteur 12 cm

8.
/ Idea collection Iris table and Virginia Chairs
/ Mesa Iris y sillas Virginia de la colección Idea
/ Table Iris et chaises Virginia de la collection Idea



03 / LUNGOMARE

NELLE CASE CONTEMPORANEE ANCHE ARREDI TIPICAMENTE DEDICATI ALLA ZONA LIVING DIVENTANO PARTE INTEGRANTE DELLA CUCINA DOVE, OGGI PIÙ CHE MAI, L'ESTETICA È IMPORTANTE QUANTO LA FUNZIONALITÀ.

In contemporary homes even furnishings typically dedicated to the living area become an integrating part of the kitchen where, today more than ever, the aesthetics is as important as the functionality.

En las casas típicas contemporáneas también las decoraciones dedicadas a la zona living se convierten en parte integrante de la cocina donde, hoy más que nunca, la estética es tan importante como la funcionalidad.

Dans les maisons contemporaines même des ameublements typiquement dédiés à la zone living deviennent partie intégrante de la cuisine où, aujourd'hui plus que jamais, l'esthétique est aussi importante que la fonctionnalité.







GLI ELEMENTI A GIORNO BAY IN METALLO NERO SONO COMPLETATI CON INSERTI DISPONIBILI IN TUTTE LE FINITURE DI LUNGOMARE E UTILIZZATI COME PARETE LIBRERIA IN ABBINAMENTO AD UNA BASE RIALZATA.

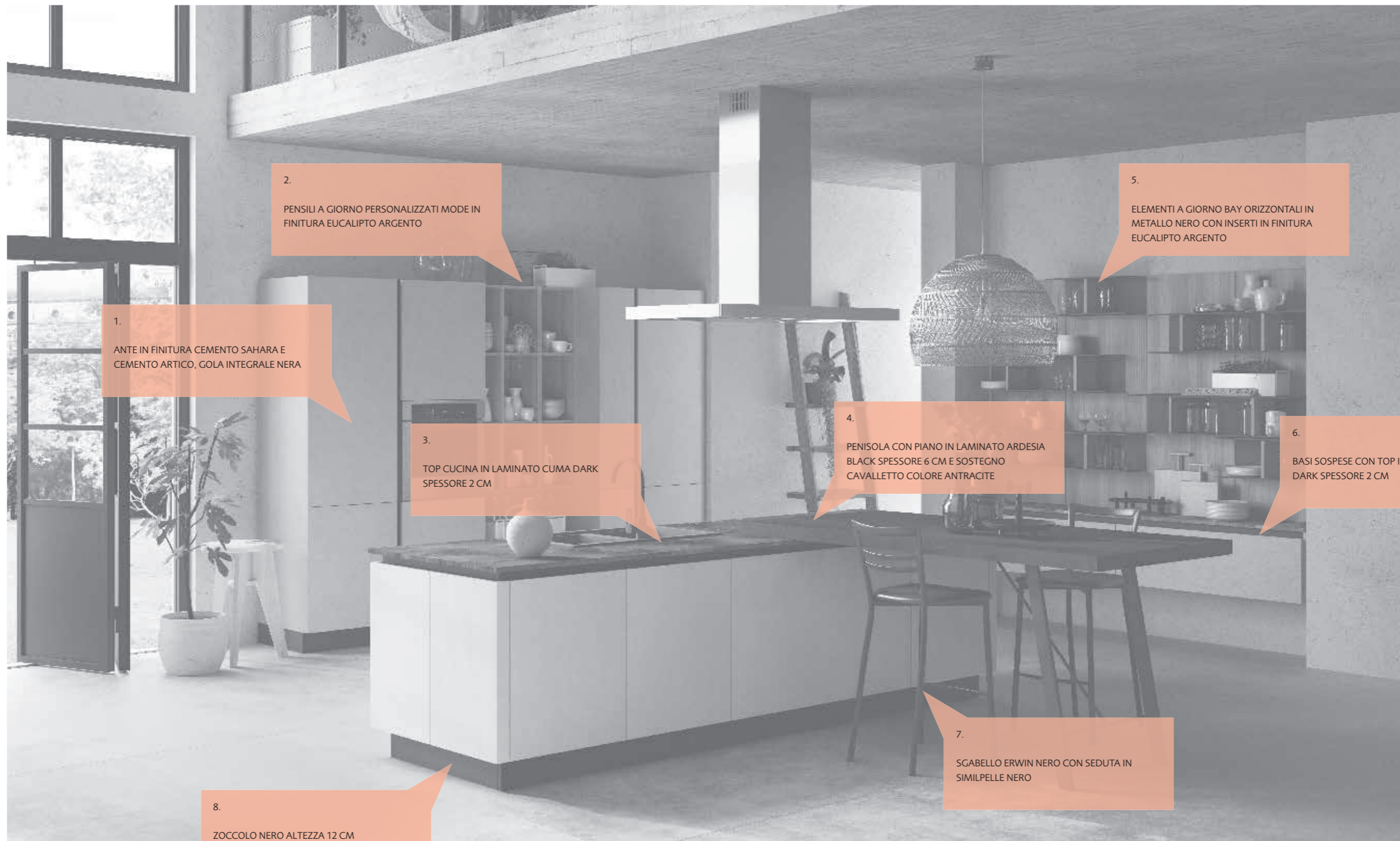
The Bay open elements in black metal are complemented with inserts available in all Lungomare finishes and used as bookshelf walls combined with a raised base.

El mobiliario Bay en metal negro está completamente introducido disponible en todos los acabados de Lungomare y utilizados como pared librería junto con una base realzada.

Les éléments ouverts Bay en métal noir sont complétés par des inserts disponibles dans toutes les finitions de Lungomare et utilisés comme paroi bibliothèque en association à un élément bas rehaussé.







1.
ANTE IN FINITURA CEMENTO SAHARA E CEMENTO ARTICO, GOLA INTEGRALE NERA

2.
PENSILI A GIORNO PERSONALIZZATI MODE IN FINITURA EUCALIPTO ARGENTO

3.
TOP CUCINA IN LAMINATO CUMA DARK SPESSORE 2 CM

4.
PENISOLA CON PIANO IN LAMINATO ARDESIA BLACK SPESSORE 6 CM E SOSTEGNO CAVALLETTO COLORE ANTRACITE

5.
ELEMENTI A GIORNO BAY ORIZZONTALI IN METALLO NERO CON INSERTI IN FINITURA EUCALIPTO ARGENTO

6.
BASI SOSPESSE CON TOP IN LAMINATO CUMA DARK SPESSORE 2 CM

7.
SGABELLO ERWIN NERO CON SEDUTA IN SIMILPELLE NERO

8.
ZOCCOLO NERO ALTEZZA 12 CM

1.
/ Doors in Cemento Sahara and Cemento Artico finish, indentation in integral black
/ Hojas en acabado Cemento Sahara y Cemento Artico, gola completamente negra
/ Portes en finition Cemento Sahara et Cemento Artico, gorge intégrale noire

2.
/ Mode customized open wall units in Eucalipto argento finish
/ Alacenas personalizadas Mode en acabado Eucalipto argento
/ Éléments hauts ouverts personnalisés Mode en finition Eucalipto argento

3.
/ Kitchen surface in laminated Cuma dark colour thickness 2 cm
/ Encimera cocina en laminado Cuma dark 2 cm espesor
/ Top cuisine Cuma dark épaisseur 2 cm

4.
/ Peninsula surface in laminated Ardesia black 6 cm. thickness and Cavalletto support in Antracite color
/ Península con superficie en laminado Ardesia black 6 cm espesor y sujeción Cavalletto color Antracite
/ Dînette avec plan en stratifié Ardesia black épaisseur 6 cm et soutien Cavalletto couleur Antracite

5.
/ Bay horizontal open elements in black metal with Eucalipto argento finish inserts
/ Mobiliario Bay horizontal de metal negro con inserts en acabado eucalipto Argento
/ Éléments ouverts Bay horizontaux en métal noir avec inserts en finition Eucalipto argento

6.
/ Suspended bases with laminated Cuma dark colour surface thickness 2 cm
/ Bases suspendidas con encimera en laminado Cuma dark 2 cm. Espesor
/ Éléments bas suspendus avec top en stratifié Cuma dark épaisseur 2 cm

7.
/ Erwin black stool in black faux leather
/ Taburete Erwin negro con asiento en Imitation cuir negro
/ Tabouret Erwin noir avec assise en simil piel noir

8.
/ Black base 12 cm height
/ Zócalo negro 12 cm altura
/ Plinthe noire hauteur 12 cm



04 / LUNGOMARE

L'INTRODUZIONE DI ELEMENTI MONOLITICI E LA POSSIBILITÀ DI COMBINARE DIVERSE ALTEZZE E PROFONDITÀ, PERMETTONO DI PROGETTARE IMMAGINANDO E REALIZZANDO SOLUZIONI DAVVERO UNICHE.

The introduction of monolithic elements, combining various heights and depths, allow you to design by imagining and creating truly unique solutions

La introducción de elementos monolíticos y la posibilidad de combinar diferentes alturas y profundidades, permiten diseñar imaginando y realizando soluciones verdaderamente únicas.

L'introduction d'éléments monolithiques et la possibilité de combiner différentes hauteurs et profondeurs, permettent de concevoir en imaginant et réalisant des solutions vraiment uniques.







QUESTA NON È UNA SEMPLICE ISOLA,
MA UN CONCENTRATO CREATIVO
DI VOLUMI E GEOMETRIE COMPOSTO
DA MODULO BASE, BLOCCO LYTOS E
PIANO DI LAVORO AGGETTANTE.

This isn't a simple island, rather a creative concentrate of volumes and geometries made up of a base module, Lytos unit and adjecting worktop.

Esta no es una simple isla, sino un concentrado creativo de volúmenes y geometrías compuesto por un módulo base, bloque Lytos y superficie de trabajo sobresaliente.

Ceci n'est pas un simple îlot, mais un concentré créatif de volumes et de géométries composé de : module élément bas, bloc Lytos et plan de travail en saillie.







1.
LIBRARY 30 VITALYTY

2.
ANTE IN FINITURA EUCALIPTO ARGENTO E GRIGIO DORIAN. MANIGLIE PLANET NEI PENSILI E GOLA NERA NELLE BASI

3.
ELEMENTI A GIORNO BAY ORIZZONTALI IN METALLO NERO CON INSERTI IN FINITURA EUCALIPTO ARGENTO

5.
BLOCCO LYTOS, TOP CUCINA E SCHIENALE POSTERIORE SPESSORE 2 CM IN LAMINATO CEMENTO DOGATO

4.
COLONNA CON ANTE TELAIO ALLUMINIO COLORE NERO E VETRO STOP-SOL

6.
PENISOLA CON PIANO IN LAMINATO FENIX NTM NERO INGO SPESSORE 4 CM E SOSTEGNO S8X8 COLORE NERO

8.
SGABELLO MOKAMBO DELLA COLLEZIONE IDEA

7.
ZOCOLO NERO ALTEZZA 12 CM

1.
/ Library 30 Vitalyty
/ Librería 30 Vitalyty
/ Library 30 Vitalyty

2.
/ Doors in Eucalipto argento and Grigio Dorian finish. Planet handles in the cabinet and black indentation in the bases
/ Hojas acabado Eucalipto argento y Grigio Dorian. Tiradores planet en las alacenas y gola nera en las bases
/ Portes en finition Eucalipto argento et Grigio Dorian. Poignées planet dans les éléments hauts et gorge noire dans les éléments bas

3.
/ Bay horizontal open elements in black metal with Eucalipto argento finish inserts
/ Mobiliario Bay horizontal de metal negro con insertos en acabado Eucalipto argento
/ Éléments ouverts Bay horizontaux en métal noir avec inserts en finition Eucalipto argento

4.
/ Column with Nero colour aluminium frame doors and stop-sol glass
/ Columna con hojas bastidar aluminio color Nero y vidrio stop-sol
/ Colonne avec portes cadre aluminium couleur Nero et verre stop-sol

5.
/ Lytos unit, kitchen top and rear backrest 2 cm thickness in laminated Cemento dogato
/ Bloque Lytos, encimera cocina y respaldo posterior 2 cm de espesor en laminado Cemento dogato
/ Bloc Lytos, top cuisine et dossier épaisseur 2 cm en stratifié Cemento dogato

6.
/ Peninsula with laminated Fenix ntm Nero ingo surface 4 cm thickness and Nero colour support s8x8
/ Península con superficie en laminado Fenix ntm Nero ingo 4 cm espesor y sujeción s8x8 color Nero
/ Dînette avec plan en stratifié Fenix ntm nero ingo épaisseur 4 cm et soutien s8x8 couleur Nero

7.
/ Black base 12 cm height
/ Zócalo negro 12 cm altura
/ Plinthe noire hauteur 12 cm

8.
/ Idea collection Mokambo stool
/ Taburete Mokambo de la colección Idea
/ Tabouret Mokambo de la collection Idea



05 / LUNGOMARE

CLASSICO E MODERNO, PRESTIGIOSO E ACCESSIBILE, SONO AGGETTIVI CHE POSSONO CONVIVERE IN ARMONIA REGALANDO RISULTATI STUPEFACENTI.

QUESTI BINOMI SONO DEDICATI A CHI NON SI ACCONTENTA E PUNTA SEMPRE IN ALTO.

Classic and modern, prestigious and accessible, are adjectives that can coexist in harmony while delivering amazing results. These combinations are dedicated to those who aren't easily satisfied and always look for the best.

Clásico y moderno, prestigioso y accesible, son objetos que pueden convivir en armonía regalando resultados estupefacientes. Estos binomios están dedicados a quien no se accontenta y apunta siempre en alto.

Classique et moderne, prestigieux et accessible, sont des adjectifs qui peuvent coexister en harmonie tout en offrant des résultats stupéfiants. Ces binômes sont dédiés à ceux qui ne se contentent pas et visent toujours haut.







UNA CUCINA MODULARE
È INDISPENSABILE PER POTER
SFRUTTARE OGNI SPAZIO CREANDO
DEGLI AUTENTICI SU MISURA
INTEGRATI NELL'AMBIENTE:
QUI LE COLONNE IN FINITURA NOCE
SABBIA SONO STATE COMPLETATE
DA ANTE VETRINA CON TELAIO
IN ALLUMINIO.

A modular kitchen is indispensable to take advantage of every space creating authentic custom-made units integrated in the environment: here the columns in Noce Sabbia finish have been complemented by showcase doors with aluminium frame.

Una cocina modular es indispensable para poder aprovechar cualquier espacio creando auténticos a medida integrados en el ambiente: aquí las columnas en acabado Noce sabbia han sido completadas por hojas vitrina con bastidor de aluminio.

Une cuisine modulaire est indispensable pour pouvoir profiter de tout espace en créant des vrais sur-mesures intégrés dans l'ambiance : ici les colonnes en finition Noce sabbia ont été complétées par des portes vitrine avec cadre en aluminium.





IL BLOCCO LYTOS E GLI ELEMENTI A GIORNO BAY SONO POSSIBILITÀ CHE CONSENTONO ANCHE AGLI AMANTI DEL MINIMAL DI TRASFORMARE UNA STRUTTURA RIGIDA IN UN ARREDO DAVVERO ORIGINALE.

The Lytos unit and the Bay open elements allow minimalism lovers to transform a rigid structure into truly original furnishings.

El bloque Lytos y el mobiliario Bay son posibilidades que permiten a los amantes del minimal transformar una estructura rígida en una decoración verdaderamente original.

Le bloc Lytos et les éléments ouverts Bay sont des possibilités qui permettent aussi aux amateurs du minimal de transformer une structure rigide en un ameublement vraiment original.





LA COLLEZIONE LIBRARY 30 DI VITALYTY PROPONE DIVERSE SOLUZIONI DI LIBRERIA INTERPARETE CHE SUGGERISCONO LA CREAZIONE DI QUINTE ARCHITETTONICHE IDEALI PER FAR COMUNICARE CON DISCREZIONE CUCINA E SOGGIORNO.

The Vitalyty Library 30 collection proposes various inter-wall bookshelf solutions which suggest the creation of architectural backdrops that are ideal to communicate, with discretion, with the kitchen and living room.

La colección Library 30 de Vitalyty propone diferentes soluciones de librería divisoria que sugieren la creación de quintas arquitectónicas ideales para que la cocina y el salón se comuniquen con discreción.

La collection Library 30 de Vitalyty propose plusieurs solutions de bibliothèque de séparation qui suggèrent la création de façades architecturales pour faire communiquer avec discrétion la cuisine et le séjour.



1.
COLONNA CON ANTE VETRO CON TELAIO ALLUMINIO E VETRO STANDARD

2.
ANTE IN FINITURA NOCE SABBIA CON MANIGLIA RIVER

7.
TAVOLO NEBRASKA BIANCO CON PIANO ABBINATO AL TOP CUCINA

8.
SEDIE ALLEN COLORE BIANCO OPACO

3.
BLOCCO LYTOS E ANTE PENSILI COLORE BIANCO OPACO

4.
ELEMENTI A GIORNO BAY ORIZZONTALI IN METALLO NERO CON INSERTI IN FINITURA NOCE SABBIA

5.
TOP CUCINA E SCHIENALE POSTERIORE IN LAMINATO BIANCO DAX STONE SPESSORE 2 CM

6.
ZOCOLO ALLUMINIO ALTEZZA 12 CM

1.
/ Column with glass doors, aluminium frame and standard glass
/ Columna con hojas de vidrio con bastidor de aluminio y vidrio standard
/ Colonne avec portes vitrées avec cadre aluminium et verre standard

2.
/ Doors in Noce sabbia finish and river handle
/ Hojas en acabado color Noce sabbia con tirador River
/ Portes en finition Noce sabbia avec poignée River

3.
/ Lytos unit and wall unit doors in Bianco matt colour
/ Bloque Lytos y hojas alacenas color Bianco opaco
/ Bloc Lytos et portes éléments hauts couleur Bianco mat

4.
/ Bay horizontal open elements in black metal with Noce sabbia finish inserts
/ Mobiliario Bay horizontales en metal negro con insertos en acabado Noce sabbia
/ Éléments ouverts Bay horizontaux en métal noir avec inserts en finition Noce sabbia

5.
/ Kitchen top and rear backrest in Bianco dax stone laminated thickness 2 cm
/ Encimera cocina y respaldo posterior en laminado Bianco dax stone 2 cm espesor
/ Top cuisine et dossier en stratifié Bianco dax stone épaisseur 2 cm

6.
/ Aluminium base height 12 cm
/ Zócalo aluminio 12 cm altura
/ Plinthe aluminium hauteur 12 cm

7.
/ Nebraska Bianco table and top combined with the kitchen top
/ Mesa Nebraska Bianco con superficie combinada en la encimera de la cocina
/ Table Nebraska Bianco avec plateau assorti au top cuisine

8.
/ Allen chairs matt Bianco matt color
/ Sillas Allen color Bianco opaco
/ Chaises Allen couleur Bianco mat



06 / LUNGOMARE

UNA CUCINA DALLO SPIRITO POP? LUNGOMARE PUÒ ESSERE ANCHE QUESTO: BASTA POCO PER TRASFORMARE UN ARREDO MINIMAL IN UN MIX DI LINEE E CONTRASTI CROMATICI DECISI.

A kitchen with a pop-style spirit? Lungomare can be this too: it takes little to transform minimalist furnishings into a mix of decisive lines and chromatic contrasts.

¿Una cocina con espíritu pop? Lungomare también puede ser esto: basta poco para transformar una decoración minimal en una mezcla de líneas y contrastes cromáticos determinados.

Une cuisine à l'âme pop ? Lungomare, cela peut aussi être cela : il suffit de peu pour transformer un ameublement minimal en un mix de lignes et contrastes chromatiques vifs.





CREARE UNA STRUTTURA CON LE ANTE TRAPEZIO SIGNIFICA RENDERE UNICO IL PROPRIO ARREDO ATTRAVERSO LA GEOMETRIA E IL COLORE.

Creating a structure with Trapezio doors means making your furnishings unique through geometry and color.

Crear una estructura con las hojas Trapezio significa volver única la decoración a través de la geometría y el color.

Créer une structure avec les portes Trapezio signifie rendre unique son ameublement à travers la géométrie et la couleur.





LE BASI CON ANTE IN COLORE HOT DESERT OPACO CON MANIGLIA REPORT CREANO UN BELLISSIMO CONTRASTO POP CON I PENSILI IN COLORE NERO INTENSO OPACO CON MANIGLIA PLANET.

The bases with doors in Hot desert matt colour, and Report handle, create a beautiful pop style contrast with the walls in Nero intenso matt colour and Planet handle.

Las bases con hojas en color Hot desert opaco con tirador Report crean un bonito contraste pop con las alacenas de color Nero intenso opaco con tirador Planet.

Les éléments bas avec portes de couleur Hot desert mat et poignée Report créent un très beau contraste pop avec les éléments hauts de couleur Nero intenso mat avec poignée Planet.





ARTEC LUNGOMARE / 86



ARTEC LUNGOMARE / 87



1.
PENSILI TRAPEZIO CON CASSA GRIGIO ACCIAIO
E ANTE HOT DESERT OPACO

7.
PENISOLA CON PIANO IN LAMINATO OLMO
NATURALE SPESSORE CM 6 E SOSTEGNO ARCO
COLORE NERO

8.
SEDIE DIANA DELLA COLLEZIONE IDEA

3.
ELEMENTI A GIORNO BAY ORIZZONTALI IN
METALLO NERO CON INSERTI COLORE HOT
DESERT OPACO

2.
ANTE COLORE HOT DESERT E NERO INTENSO.
MANIGLIA PLANET NEI PENSILI E REPORT NELLE
BASI

4.
CAPPA BABILOS IN METALLO NERO CON
FRONTALE COLORE ANTA

5.
TOP CUCINA E SCHIENALE POSTERIORE IN
LAMINATO FENIX NTM NERO INGO SPESSORE
2 CM

6.
ZOCOLO NERO ALTEZZA 12 CM

1.
/ Trapezio hanging units with Grigio
acciaio case and Hot desert matt doors
/ Alacenas Trapezio con caja Grigio
acciaio y hojas Hot desert opaco
/ Éléments hauts Trapezio avec structure
Grigio acciaio et portes Hot desert mat

2.
/ Hot desert and Nero intenso colour
doors. Planet handle in the wall-units and
report handle in the bases
/ Hojas color Hot desert y Nero intenso.
Tiradores Planet en las alacenas y report en
las bases
/ Portes couleur Hot desert et Nero
intenso. Poignée Planet dans les éléments
hauts et report dans les éléments bas

3.
/ Bay horizontal open elements in black
metal with inserts in hot Desert matt colour
/ Mobiliario Bay horizontal en metal negro
con insertos color Hot desert opaco
/ Éléments ouverts Bay horizontaux en
métal noir avec inserts couleur Hot desert
mat

4.
/ Babilos hood in black metal with frontal
portion the same colour as the door
/ Campana Babilos en metal negro con
parte frontal color anta
/ Hotte Babilos en métal noir avec façade
couleur porte

5.
/ Kitchen top and rear backrest in
laminated Fenix ntm Nero ingo
thickness 2 cm
/ Encimera cocina y respaldo posterior
en laminado Fenix ntm Nero ingo 2 cm
espesor
/ Top cuisine et dossier en stratifié
Fenix ntm Nero ingo épaisseur 2 cm

6.
/ Black base height 12 cm
/ Zócalo negro 12 cm altura
/ Plinthe noire hauteur 12 cm

7.
/ Peninsula with laminated top in Olmo
naturale thickness 6 cm and black arco
support
/ Península con superficie en laminado
Olmo naturale 6 cm de espesor y sujeción
arco color negro
/ Dinette avec plan en stratifié Olmo
naturale épaisseur cm 6 et soutien arco
couleur nero

8.
/ Diana chair from the Idea collection
/ Sillas Diana de la colección Idea
/ Chaises Diana de la collection Idea



07 / LUNGOMARE

IL DESIGN DI LUNGOMARE È RIGOROSO E LASCIA SPAZIO A COLORI E FINITURE: LA GAMMA DA CUI ATTINGERE È ISPIRATA AI NUOVI TREND DELL'ARREDAMENTO DOVE I COLORI DELLA TERRA E LA MATERIA SONO PROTAGONISTI.

The Lungomare design is rigorous and has room for colours and finishes: its range is inspired by new furnishing trends where the colours of earth and matter are protagonists.

El diseño de Lungomare es austero y da espacio a colores y acabados: la gama está inspirada a las nuevas tendencias de decoración donde los protagonistas son los colores de la tierra y la materia.

Le design de Lungomare est rigoureux et fait place aux couleurs et finitions : la gamme de laquelle puiser s'inspire des nouvelles tendances de l'ameublement où les couleurs de la terre et la matière sont les protagonistes.









LA STRUTTURA DI COLONNE, CON MANIGLIA PLATE, PREVEDE ANCHE L'INSERIMENTO DI ELETTRODOMESTICI FREESTANDING E TERMINALI A GIORNO.

The column structures, with Plate handle, also include the insertion of freestanding appliances and open terminals.

La estructura de columnas, con tirador Plate, prevé la colocación de electrodomésticos freestanding y terminales.

La structure de colonnes, avec poignée Plate, prévoit aussi l'insertion d'électroménagers non encastrés et d'éléments terminaux ouverts.







GLI SPAZI OPERATIVI, COME L'AREA LAVANDERIA, SONO QUELLI PIÙ IMPORTANTI E MERITANO SOLUZIONI DAVVERO SMART.



The working areas, like the laundry area, are the most important and deserve truly smart solutions.

Los espacios operativos, como la zona lavandería, son aquellos más importantes y merecen soluciones verdaderamente inteligentes.

Les espaces opérationnels, comme la zone buanderie, sont les plus importants et méritent des solutions vraiment smart.



1.

ELEMENTI A GIORNO BAY ORIZZONTALI IN METALLO NERO CON INSERTI IN FINITURA ROYAL OAK

2.

ANTE GRIGIO CITTÀ LUCIDO. MANIGLIA PLANET NEI PENSILI, PLATE ALLUMINIO NELLE COLONNE E GOLA ALLUMINIO NELLE BASI

4.

STRUTTURA CONTENIMENTO ELETTRODOMESTICI FREE STANDING IN FINITURA ROYAL OAK CON INSERIMENTO COLONNA A GIORNO MODE

5.

COLONNA FINALE LATERALE PERSONALIZZATA MODE

6.

TAVOLO NARCISO CON TOP ROYAL OAK COLLEZIONE IDEA

3.

TOP CUCINA E SCHIENALE POSTERIORE IN LAMINATO EMPERADOR NUT SPESSORE 2 CM

8.

ZOCCOLO ALLUMINIO ALTEZZA 12 CM

7.

SEDIE MILANO

1. / Bay horizontal open elements in black metal with Royal oak finish inserts / Mobiliario Bay horizontal en metal negro con insertos en acabado Royal oak / Éléments ouverts Bay horizontaux en métal noir avec inserts en finition Royal oak

2. / Grigio città glossy doors. Planet handle in the wall units, aluminium Plate in the columns and aluminium indentation in the bases / Hojas Grigio città brillante. Tirador Planet en las alacenas, Plate aluminio en las columnas y gola de aluminio en las bases / Portes Grigio città brillant. Poignée Planet dans les éléments hauts, Plate aluminium dans les colonnes et gorge aluminium dans les éléments bas

3. / Kitchen top and rear backrest in laminated Emperador nut thickness 2 cm / Encimera cocina y respaldo posterior en laminado Emperador nut 2 cm espesor / Top cuisine et dossier en stratifié Emperador nut épaisseur 2 cm

4. / Structure containing free standing household appliances in Royal oak finish with open Mode column / Estructura de contención de electrodomésticos free standing en acabado Royal oak con añadido de columna mobiliario Mode / Structure de rangement électroménagers non encastrés en finition Royal oak avec insertion colonne ouverte Mode

5. / Mode customized side final column / Columna final lateral personalizada Mode / Colonne finale latérale personnalisée Mode

6. / Narciso table with Royal oak top Idea collection / Mesa Narciso con encimera Royal oak colección Idea / Table Narciso avec top Royal oak collection Idea

7. / Milano chairs / Sillas Milano / Chaises Milano

8. / Aluminium base height 12 cm / Zócalo aluminio 12 cm altura / Plinthe aluminium hauteur 12 cm

08 / LUNGOMARE

UNA SEMPLICE PARETE
DI CUCINA LINEARE PUÒ
TRASFORMARSI IN
QUALCOSA DI DAVVERO
SPECIALE:
LA MODULARITÀ DELLE
STRUTTURE E LE TANTE
FINITURE DI GAMMA,
SPESSE SONO SUFFICIENTI
PER FARE GRANDI COSE.

A simple linear kitchen wall can be transformed into something special: modularity of structures and numerous range finishes are often sufficient to do great things.

Una simple pared de cocina lineal puede transformarse en algo verdaderamente especial: la modularidad de las estructuras y los infinitos acabados de la gama, a menudo son suficientes para realizar grandes cosas.

Un simple mur de cuisine linéaire peut se transformer en quelque chose de vraiment spécial : la modularité des structures et les nombreuses finitions de gamme, sont souvent suffisantes pour faire de grandes choses.







IL BLOCCO LYTOS È STATO UTILIZZATO PER SOTTOLINEARE ED IMPREZIOSIRE LE DUE AREE FUNZIONALI PIÙ IMPORTANTI: QUELLA COTTURA E QUELLA LAVAGGIO.

The Lytos unit was used to emphasize and embellish the two most important functional areas: cooking and washing.

El bloque Lytos ha sido utilizado para destacar y embellecer las dos zonas funcionales más importantes: la zona de cocina y la de lavado.

Le bloc Lytos a été utilisé pour souligner et enrichir les deux zones fonctionnelles les plus importantes : celle de la cuisson et celle du lavage.



GLI ELEMENTI A GIORNO MODE
POSSONO ESSERE UTILIZZATI IN OGNI
MODELLO DELLA GAMMA ARTEC:
OGGI SONO DISPONIBILI ANCHE NELLE
FINITURE NOBILITATI DI LUNGOMARE.

The Mode open elements can be used
in every Artec range model: today they
are also available in the melamine coated
Lungomare finishes.

El mobiliario Mode puede ser utilizado
en todos los modelos de la gama Artec:
actualmente están disponibles también los
acabados ennoblecidos de Lungomare.

Les éléments ouverts Mode peuvent être
utilisés avec chaque modèle de la gamme
Artec : aujourd'hui ils sont aussi disponibles
dans les finitions mélaminés de Lungomare.



LE COLONNE TERMINALI A GIORNO
SI RIVELANO IMPORTANTISSIME SIA
PER OTTIMIZZARE LO SPAZIO CHE PER
RIFINIRE IL MOBILE SU OGNI LATO.

The open terminal columns are important
for both optimizing space and refining the
furniture on every side.

Las columnas terminales se revelan muy
importantes sea para optimizar el espacio
que para rematar el mueble en todos sus
lados.

Les colonnes terminales ouvertes s'avèrent
très importantes pour optimiser l'espace
ainsi que pour parachever le meuble de
chaque côté.



3.
PENSILI CON ANTE COLORE ALOE OPACO E
MANIGLIA PLANET

2.
TOP E SCHIENALE POSTERIORE IN LAMINATO
FENIX NTM ZINCO DOHA SPESSORE 2 CM

4.
ELEMENTO A GIORNO PERSONALIZZATO
MODE IN FINITURA ROVERE GESSO

5.
BLOCCO LYTOS IN LAMINATO MARMO
CALACATTA

1.
BASI CON ANTE IN FINITURA ROVERE GESSO E
MANIGLIA PLATE ALLUMINIO

6.
TAVOLO MARTINICA E SEDIE DAYTONA IN
FINITURA ROVERE SPACCATO NATURALE
MODELLO RIVIERA

7.
COLONNA FINALE LATERALE PERSONALIZZATA
MODE

8.
ZOCCOLO ALLUMINIO ALTEZZA 12 CM

1.
/ Bases with doors in Rovere gesso finish
and Plate aluminium handle
/ Bases con hojas en acabado Rovere gesso
y tirador Plate aluminio
/ Éléments bas avec portes en finition
Rovere gesso et poignée Plate aluminium

2.
/ Top and backrest in laminated Fenix ntm
Zinco doha thickness 2 cm
/ Encimera y respaldo posterior en
laminado Fenix ntm Zinco doha 2 cm
espesor
/ Top et dossier en stratifié Fenix ntm
Zinco doha épaisseur 2 cm

3.
/ Wall units with Aloe matt colour doors
and Planet handle
/ Alacenas con hojas de color Aloe opaco y
tirador Planet
/ Éléments hauts avec portes couleur Aloe
mat et poignée Planet

4.
/ Mode customized open elements in
Rovere gesso finish
/ Mobiliario personalizado Mode en
acabado Rovere gesso
/ Élément ouvert personnalisé Mode en
finition Rovere gesso

5.
/ Lytos unit in laminated Marmo Calacatta
/ Bloque Lytos en laminado Marmo
Calacatta
/ Bloc Lytos en stratifié Marmo Calacatta

6.
/ Martinica table and Daytona chairs in
Rovere spaccato naturale finish model
riviera
/ Mesa Martinica y sillas Daytone en
acabado Rovere spaccato naturale modelo
Riviera
/ Table Martinica et chaises Daytona en
finition Rovere spaccato naturale modèle
Riviera

7.
/ Mode customized side final column
/ Columna final lateral personalizada Mode
/ Colonne finale latérale personnalisée
Mode

8.
/ Aluminium base height 12 cm
/ Zócalo aluminio 12 cm altura
/ Plinthe aluminium hauteur 12 cm



09 / LUNGOMARE

LA NUOVA LUNGOMARE È L'EVOLUZIONE DI FORME SEMPLICI COMPLETATA DA UN'ATTENTA RICERCA SUI MATERIALI E SULLE ABITUDINI QUOTIDIANE IN CUCINA. COME SEMPRE, È UN COMPROMESSO IDEALE, TRA ESTETICA E PRATICITÀ.

The new Lungomare is the evolution of simple shapes complemented by determined research in materials and daily kitchen habits. As always, it's an ideal compromise between aesthetics and practicality.

La nueva Lungomare es la evolución de simples formas completada por una atenta búsqueda en los materiales y en las costumbres diarias en la cocina. Como siempre, es un compromiso ideal entre estética y practicidad.

La nouvelle Lungomare est l'évolution de formes simples complétée par une recherche minutieuse sur les matériaux et sur les habitudes quotidiennes dans la cuisine. Comme toujours, c'est un compromis idéal entre l'esthétique et la fonctionnalité.





LE STRUTTURE, CHE COMPONGONO LE BASI, PERMETTONO DI CREARE CONFIGURAZIONI CON PIANI A DIVERSE ALTEZZE, PROPRIO COME È POSSIBILE FARE NEI PENSILI COMBINANDO ELEMENTI A GIORNO E MODULI RIBASSATI.



The structures, which make up the bases, allow to create configurations with surfaces in various heights, as can be done with the wall units, combining open elements and lowered modules.

Las estructuras, que componen las bases, permiten crear configuraciones con superficies a diferentes alturas, como es posible realizar en las alacenas combinando elementos de día y módulos rebajados.

Les structures, qui composent les éléments bas, permettent de créer des configurations avec des plans à différentes hauteurs, exactement comme il est possible de faire pour les éléments hauts en combinant des éléments ouverts et des modules surbaissés.





GLI ELEMENTI A GIORNO BAY
POSSONO ESSERE INSTALLATI CON
ORIENTAMENTO ORIZZONTALE O
VERTICALE, NELLE BASI E NEI PENSILI:
TUTTO DIPENDE DALLE ESIGENZE
PROGETTUALI.

The Bay bases and wall units open elements can be installed horizontally or vertically: it all depends on the project's needs.

El mobiliario Bay puede ser instalado con orientación horizontal o vertical, en las bases y en las alacenas: todo depende de las exigencias del diseño.

Les éléments ouverts Bay peuvent être installés avec une orientation horizontale ou verticale, dans les éléments bas et hauts : tout dépend des besoins conceptuels.





3.
PENSILI E COLONNE CON ANTE IN FINITURA
NOCE REGIO. MANIGLIA PLANET NEI PENSILI E
PLATE NELLE COLONNE

2.
BARRA APPENDIOGGETTI STARK

4.
ELEMENTO A GIORNO BAY VERTICALE

6.
TAVOLO INGHILTERRA NERO LUCIDO CON
PIANO IN VETRO NERO. SEDIE DAYTONA
COLORE NERO INTENSO OPACO

1.
BASI CON CASSA GRIGIO ACCIAIO E ANTE
COLORE GRIGIO TITANIO CON MANIGLIA
PLATE NERA

5.
TOP CUCINA IN LAMINATO CESAR BROWN
SPESSORE 2 CM

8.
ZOCOLO NERO ALTEZZA 15 CM

7.
BASAMENTO METAL COLORE CARBONE

1.
/ Bases with Grigio acciaio case and Grigio titanio colour doors with black Plate handle
/ Bases con caja Grigio acciaio y hojas color Grigio titanio con tirador Plate nera
/ Éléments bas avec structure Grigio acciaio et portes couleur Grigio titanio avec poignée Plate noire

2.
/ Stark hanger bar
/ Barra colgadora de objetos Stark
/ Barre porte-objets Stark

3.
/ Wall units and columns with doors in Noce regio finish. Planet handles in the wall units and Plate in the columns
/ Alacenas y columnas con hojas en acabado Noce regio. Tirador Planet en las alacenas y Plate en las columnas
/ Éléments hauts et colonnes avec portes en finition Noce regio. Poignée Planet dans les éléments hauts et Plate dans les colonnes

4.
/ Bay vertical open element
/ Mobiliario Bay vertical
/ Élément ouvert Bay vertical

5.
/ Kitchen top in laminated Cesar brown thickness 2 cm
/ Encimera cocina en laminado Cesar brown 2 cm espesor
/ Top cuisine en stratifié Cesar brown épaisseur 2 cm

6.
/ Nero lucido Inghilterra table with black glass top. Daytona chairs Nero intenso matt colour
/ Mesa Inghilterra Nero lucido con superficie de vidrio negro. Sillas Daytona color Nero intenso opaco
/ Table Inghilterra Nero brillant avec plateau en verre noir. Chaise Daytona couleur Nero intenso mat

7.
/ Metal Carbone colour base
/ Base metal en color Carbone
/ Bâti metal couleur Carbone

8.
/ Black base height 12 cm
/ Zócalo negro 12 cm altura
/ Plinthe noire hauteur 12 cm

TAVOLI E SEDIE DA ABBINARE A LUNGOMARE

Tables and chairs to team with LUNGOMARE | Mesas y sillas para combinar con LUNGOMARE | Tables et chaises à associer à LUNGOMARE

Artec propone un'ampia gamma di modelli ispirati alle più attuali tendenze del design, progettati per garantire massima funzionalità e realizzati per durare nel tempo. In questa sezione vengono presentati alcuni tavoli e sedie selezionati e consigliati in abbinamento alla cucina LUNGOMARE.

Artec offers an extensive range of models inspired by the latest design trends, devised to guarantee maximum functionality and built to stand the test of time. This section presents a selection of tables and chairs which we recommend you team with the LUNGOMARE kitchen model.

Artec propone una amplia gama de modelos inspirados en las tendencias más actuales del diseño, diseñados para garantizar la máxima funcionalidad y realizados para durar con el tiempo. En esta sección se presentan algunas mesas y sillas seleccionadas y recomendadas en combinación con la cocina LUNGOMARE.

Artec propose une vaste gamme de modèles s'inspirant des tendances du design le plus actuel, conçus pour garantir le plus haut niveau de fonctionnalité et réalisés pour résister à l'usure du temps. Cette section présente des tables et des chaises sélectionnées et conseillées pour être associées à la cuisine LUNGOMARE.



TAVOLI E SEDIE DA ABBINARE A LUNGOMARE*

Tables and chairs to team with LUNGOMARE* | Mesas y sillas para combinar con LUNGOMARE* | Tables et chaises à associer à LUNGOMARE*

VENEZUELA

fisso / non estensibile / fijo / fixe
1. ø cm 110



Struttura piedistallo con basamento ø cm 60 in metallo verniciato o cromato.
Piano in Mdf spessore cm 2,5 bianco opaco.

Frame Pedestal underframe with ø cm 60 painted or chromed metal bases.
Top 2,5 cm thick MDF table top matt white.

Estructura pedestal con basamentos de 60 cm ø en metal pintado o cromado.
Plano en Mdf de 2,5 cm de espesor blanco opaco.

Structure du piédestal avec bases de ø 60 cm en métal peint ou chromé.
Plateau en Mdf de 2,5 cm d'épaisseur, en blanc mat.

INGHILTERRA

allungabile / extensibile /
alargable / allongeable
1. cm 120 (180) X 90
2. cm 160 (220) X 90



Struttura e gambe in alluminio anodizzato nei colori di serie.
Piano in vetro temprato spessore mm 6 su supporto melaminico sp. mm 12, verniciatura coprente nei colori di serie.
Pianetti allungo in nobilitato con colori abbinati al piano.

Frame and Legs in anodised aluminium in standard finishes.
Work Top in tempered glass th. 6 mm on melamine support th. 12 mm, covering varnish in standard colors.
melamine extension tops in finishes matching the top.

Estructura y patas de aluminio anodizado de los colores de serie.
Tablero de vidrio templado de Esp. 6 mm sobre soporte melaminico Esp. 12 mm, pintura cubriente de los colores de serie.
Tableros de extensión de melaminico con colores combinados al tablero principal.

Structure et pieds en aluminium anodisé, dans les coloris de série.
Plan en verre trempé d'Ep 6mm sur un support en mélamine Ep 12 mm, peinture couvrant dans les coloris de série.
Rallonges en mélaminé en couleurs associées au plan.

NEBRASKA

allungabile / extensibile /
alargable / allongeable
1. cm. 130 (-170) x 80
2. cm. 160 (-200) x 80



Struttura e gambe in nobilitato sp 25 laccato.
Piano in laminato disponibile nelle finiture di serie dei top sp 2 cm.

Frame and legs in lacquered melamine th.25.
Work top available in standard th. 2 cm work-top finishes

Estructura y patas de melaminico Esp. 25 lacado.
Encimera de laminado disponible en los acabados de serie de las encimeras Esp.2 cm.

Structure et pieds en mélaminé Ep. 25 laqué.
Plan en stratifié disponible dans les finition de série des plans Ep. 2 cm.

FLORIDA

allungabile / extensibile /
alargable / allongeable
1. cm. 120 (-160-200) x 80
2. cm. 140 (-180-220-260) x 80



Struttura in metallo verniciato a polveri epossidiche in finitura alluminio o bianco lucido con meccanismo di apertura modulare montato su guide.
Piano in laminato disponibile nelle finiture di serie dei top sp 2 cm.

Frame in metal varnished with epoxy powder in aluminium finish or glossy white with modular opening mechanism mounted on runners.
Work top in melamine available in standard th. 2 cm work-top finishes.

Estructura de metal pintado con polvos epoxidicos acabado aluminio o blanco brillante, con mecanismo de apertura modular montado en guías.
Tablero de laminado disponible en los acabados de serie de las encimeras Esp. 2 cm.

Structure en métal verni de poudre époxy, finition en aluminium ou blanc brillant avec un mécanisme d'ouverture modulaire monté sur des rails.

Plan en stratifié disponible dans les finitions des série des plans de travail sp2 cm.

PORTOGALLO

allungabile / extensibile /
alargable / allongeable
1. cm 110 (-155) x 75
2. cm 130 (-180) x 80
3. cm 160 (-210) x 80



Struttura in multistrato di pioppo e gambe in massello di legno sagomato a forma "Piramidale". Meccanismo di allungo laterale.
Piano in laminato disponibile nelle finiture di serie dei top Sp.4 Postformati e Squadrati .

Poplar multiply **structure** and solid wood "Pyramid-shaped" moulded legs with turned groove. Side extension device.
Work top available in all the series finishes of tops th. 4 cm. Post-formed and Squared.

Estructura en multicapa de álamo y patas de madera maciza moldurada con forma "Piramidal" con ranura torneada. Mecanismo de prolongación lateral.

Encimera en laminado disponible en los acabados de series de las encimera Esp.4 cm. Postformato y Squadrato.

Structure en multicouches de peuplier et pieds en bois massif façonnés en forme "Pyramidale" avec feuillure tournée. Mécanisme de rallonge latérale.

Plateau en mélaminé disponible dans les finitions de série des plans Ép.4 cm Postformé et Bord carré.

KANSAS

allungabile / extensibile /
alargable / allongeable
1. cm 130 (-180) x 90
2. cm 160 (-210) x 90



Struttura, gambe e piano in nobilitato Sp. 2,5 cm. Meccanismo di allungo laterale

Frame, legs and top melamine-faced Th.2,5 cm. Side extension device.

Estructura, patas y encimera en ennoblecido Esp.2,5 cm.. Mecanismo de prolongación lateral.

Structure, pieds et plan en mélaminé Ép. 2,5 cm. Mécanisme de rallonge latérale.

* Per maggiori informazioni e approfondimenti, consultare il listino prezzi moderno Artec.

* For more details and information consult the modern Artec price list.

* Para más información y detalles, consultar la lista de precios moderno Artec.

* Pour tout renseignement ou approfondissement complémentaire, consulter le tarif moderne Artec.

TAVOLI E SEDIE DA ABBINARE A LUNGOMARE*

Tables and chairs to team with LUNGOMARE* | Mesas y sillas para combinar con LUNGOMARE* | Tables et chaises à associer à LUNGOMARE*

MILANO

H cm 86
P cm 54
L cm 42
S cm 46



Struttura in metallo satinato.
Seduta e schienale in tessuto sintetico a rete nei colori di serie.

Frame satin finish metal frame.
Seat synthetic mesh fabric seat and back in standard colours.

Estructura de metal satinado.
Asiento y respaldo de tejido sintético en malla en los colores de serie.

Structure en métal satiné.
Assise et dossier en filoché synthétique, dans les coloris de série.

ALLEN

H cm 82
P cm 51
L cm 44
S cm 45



Struttura e seduta in faggio laccato opaco.

Seat and frame in matt lacquered beech wood.

Estructura y asiento de haya lacado mate.

Structure et assise en hêtre laqué mat.

MILANO

H cm 99
P cm 56
L cm 42
S cm 65



Struttura in metallo satinato.
Seduta e schienale in tessuto sintetico a rete nei colori di serie.

Frame satin finish metal frame.
Seat synthetic mesh fabric seat and back in standard colours.

Estructura de metal satinado.
Asiento y respaldo de tejido sintético en malla en los colores de serie.

Structure en métal satiné.
Assise et dossier en filoché synthétique, dans les coloris de série.

ALLEN

H cm 95
P cm 46
L cm 44
S cm 65



Struttura e seduta in faggio laccato opaco.

Seat and frame in matt lacquered beech wood.

Estructura y asiento de haya lacado mate.

Structure et assise en hêtre laqué mat.

LISBONA

H cm 86
P cm 50
L cm 49,5
S cm 47



Struttura in tubolare metallico colore alluminio.
Scocca in tecnopolimero in colore bianco.

Frame aluminium tubular metal frame.
Shell technopolymer shell in bianco colour.

Estructura de tubular metálico en color aluminio.
Bastidor en tecnopolímero en color blanco.

Structure en métal tubulaire en coloris aluminium.
Coque en technopolymère en couleur bianco.

LOS ANGELES

H cm 85
P cm 47
L cm 52
S cm 46



Struttura in tubolare metallico colore alluminio.
Scocca in multistrato di faggio nei colori di serie.

Frame Aluminium tubular metal frame.
Shell in beech plywood in standard finishes.

Estructura de tubular metálico en color aluminio.
Bastidor de multicapa de haya moldurada en los acabados de serie.

Structure en métal tubulaire en coloris aluminium.
Coque en feuilleté de hêtre façonné dans les finitions de série

LISBONA

H cm 77
P cm 52
L cm 46
S cm 62



Struttura in tubolare metallico colore alluminio.
Scocca in tecnopolimero in colore bianco.

Frame aluminium tubular metal frame.
Shell technopolymer shell in bianco colour.

Estructura de tubular metálico en color aluminio.
Bastidor en tecnopolímero en color blanco.

Structure en métal tubulaire en coloris aluminium.
Coque en technopolymère en couleur bianco

OXFORD

H cm 65 - 80
P cm 45
L cm 45
S cm 65 - 80



Struttura in metallo verniciato carbone.
Seduta in legno regolabile in altezza con vite.

Frame in metal painted in carbone.
Seat Wooden seat adjustable in height with screw.

Estructura en metal verniciato carbone.
Asiento en madera ajustable en altura con tornillos.

Structure en métal peint carbone.
Assise en bois réglable en hauteur avec vis.

ERWIN

H cm 83
P cm 47
L cm 42
S cm 46



Struttura in acciaio satinato, bianco opaco o nero opaco.
Seduta disponibile in legno, polipropilene e similpelle nei colori di serie.

Frame in satin-finish steel, matt white or matt black.
Seat available in wood, polypropylene and faux leather in standard finishes.

Estructura de metal satinado, blanco opaco o negro opaco.
Asiento disponible de madera, de polipropileno y imitation cuir de los colores de serie.

Structure en acier brossé, blanc mat ou noir mat.
Assise disponible en bois, polypropylène et simil piel dans les coloris de série.

DAYTONA

H cm 88
P cm 40
L cm 43
S cm 45



Struttura in frassino tinto oppure in faggio verniciato nei colori di serie.
Seduta in paglia o legno nei colori di serie.

Frame in stained ash in standard finishes or varnished beechwood in standard finishes.
Seat. in straw or wood in standard finishes.

Estructura de fresno teñido en los colores de serie o de haya pintado en los colores de serie.
Asiento de paja o de madera de los colores de serie.

Structure en frêne teinté dans les coloris de série ou en hêtre verni dans les coloris de série.
Assise en paille ou bois dans les coloris de série.

ERWIN

H cm 92
P cm 48
L cm 41,5
S cm 65



Struttura in acciaio satinato, bianco opaco o nero opaco.
Seduta disponibile in legno, polipropilene e similpelle nei colori di serie.

Frame in satin-finish steel, matt white or matt black.
Seat available in wood, polypropylene and faux leather in standard finishes.

Estructura de metal satinado, blanco opaco o negro opaco.
Asiento disponible de madera, de polipropileno y imitation cuir de los colores de serie.

Structure en acier brossé, blanc mat ou noir mat.
Assise disponible en bois, polypropylène et simil piel dans les coloris de série.

DAYTONA

H cm 88
P cm 44
L cm 40
S cm 66



Struttura in frassino tinto oppure in faggio verniciato nei colori di serie.
Seduta in paglia o legno nei colori di serie.

Frame in stained ash in standard finishes or varnished beechwood in standard finishes.
Seat. in straw or wood in standard finishes.

Estructura de fresno teñido en los colores de serie o de haya pintado en los colores de serie.
Asiento de paja o de madera de los colores de serie.

Structure en frêne teinté dans les coloris de série ou en hêtre verni dans les coloris de série.
Assise en paille ou bois dans les coloris de série.

H= altezza totale / total height / altura total / hauteur totale
P= profondità / depth / profundidad / profondeur

L= larghezza / width / anchura / largeur
S= altezza seduta / seat height / altura del asiento / hauteur du siège

* Per maggiori informazioni e approfondimenti, consultare il listino prezzi moderno Artec.

* For more details and information consult the modern Artec price list.

* Para más información y detalles, consultar la lista de precios moderno Artec.

* Pour tout renseignement ou approfondissement complémentaire, consulter le tarif moderne Artec.

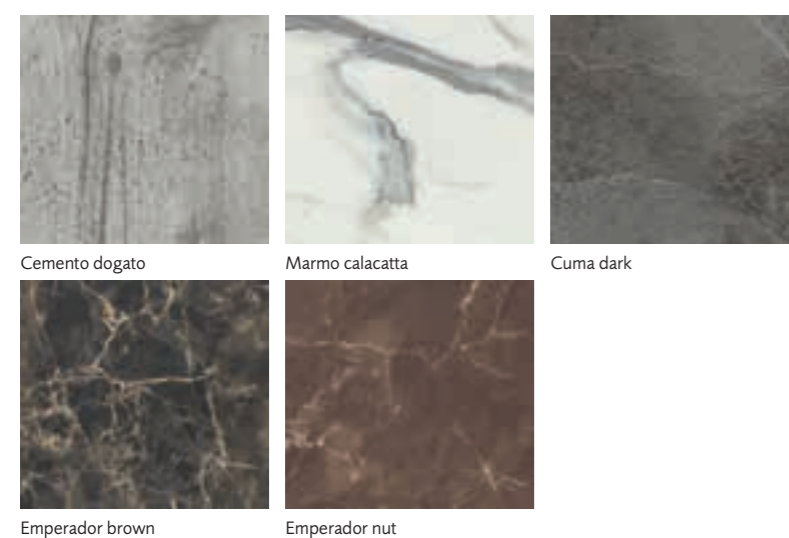
COLORI E FINITURE

Colours and finishes | Colores y acabados | Couleurs et finitions

LACCATI OPACHI / MONOLACCATI LUCIDI



LAMINATI PER BLOCCO LYTOS



NOBILITATI



MANIGLIE DA ABBINARE A LUNGOMARE*

Handles to match with LUNGOMARE* | Tiradores para combinar con LUNGOMARE* | Poignées a assortir à LUNGOMARE*

LIMA



Maniglia in metallo.
Metal handle.
Tirador de metal.
Poignée en métal.

ELEGANT



Maniglia in metallo.
Metal handle.
Tirador de metal.
Poignée en métal.

FIOCO



Maniglia in metallo.
Metal handle.
Tirador de metal.
Poignée en métal.

GALLERY



Maniglia in metallo.
Metal handle.
Tirador de metal.
Poignée en métal.

REPORT



Maniglia in metallo.
Metal handle.
Tirador de metal.
Poignée en métal.

RIVER



Maniglia in finitura alluminio lucido.
Gloss finish aluminium handle.
Tirador en acabado aluminio brillante.
Poignée dans la finition aluminium brillant.

TRENDY



Maniglia in finitura alluminio lucido.
Gloss finish aluminium handle.
Tirador en acabado aluminio brillante.
Poignée dans la finition aluminium brillant.

PLANET



Maniglia in metallo.
Metal handle.
Tirador de metal.
Poignée en m

PLATE



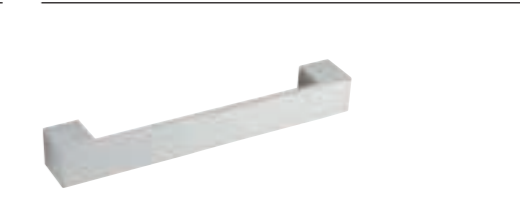
Maniglia in metallo.
Metal handle.
Tirador de metal.
Poignée en métal.

TRAPEZIO



Maniglia in metallo.
Metal handle.
Tirador de metal.
Poignée en métal.

CLICK



Maniglia in metallo.
Metal handle.
Tirador de metal.
Poignée en métal.

LUNA



Maniglia in metallo.
Metal handle.
Tirador de metal.
Poignée en métal

* Per maggiori informazioni e approfondimenti, consultare il listino prezzi Artec.

* For more details and information consult the Artec price list.

* Para más información y detalles, consultar la lista de precios Artec.

* Pour tout renseignement ou approfondissement complémentaire, consulter le tarif Artec.

Art direction

COLOMBINI S.p.A.

Design

DARIO POLES DESIGNER

Progetto grafico

EIKON

Immagini digitali

STUDIO PODRINI S.R.L.

Art Buyer

GIORGIA ANGELINI

Fotolito

MIC STUDIO

La Colombini S.p.A. si riserva
di apportare, senza alcun preavviso
le modifiche che riterrà
più opportune al fine
di migliorare il prodotto.

ARTEC

COLOMBINI S.p.A.

Azienda certificata UNI EN ISO 9001:2008
Azienda certificata UNI EN ISO 14001:2004
Strada Ca' Valentino, 124
47891 Falciano - Repubblica di San Marino

Telefono da Italia 0549 975 611
Fax da Italia 0549 943553
Phone from abroad +378 975 948
Fax from abroad +378 975 955

www.colombinigroup.com
www.colombinicasa.com

<http://b2b.colombinigroup.com>