

SCHEMA TECNICA

Famiglia: **KLIPPER**
Design: **Felicia Arvid**

Elemento fonoassorbente fissato a parete.

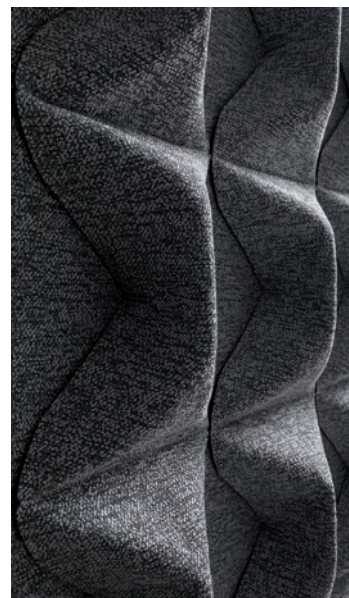
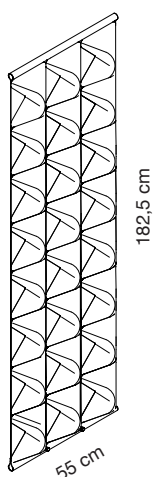
Descrizione:

Elemento fonoassorbente composto da due teli, spessore 4 mm, realizzati in materiale composito formato da uno strato superficiale realizzato con tessuto Snowsound-Fiber 8 Bouclè accoppiato ad uno strato di poliestere nero. Il telo esterno viene piegato ed inserito in clips in acciaio inox tagliate a laser formando delle sagome tridimensionali, sinuose e ondeggianti. Alle estremità sono presenti delle asole per l'inserimento di due tubolari di irrigidimento \varnothing 16 mm, realizzati in acciaio, bloccati tramite perni filettati con testa in acciaio cromato. L'aggancio a parete avviene mediante una robusta staffa in acciaio verniciato che viene agganciata al tubolare superiore e bloccata tramite i perni.

Il tessuto esterno Snowsound-Fiber è certificato **Greenguard Gold**, che convalida le sue caratteristiche di bassa emissione di COV ed il suo contributo alla qualità dell'ambiente indoor.

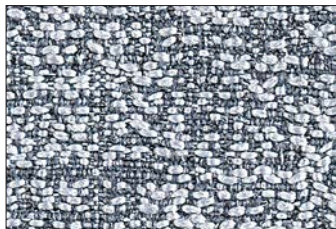
Il tessuto esterno Snowsound-Fiber è **riciclabile al 100%** e ha un contenuto di formaldeide non rilevabile secondo la norma UNI EN 717-2, non contiene feltri o altri materiali di origine organica difficilmente riciclabili.

Dimensioni:



Colori disponibili:

801



Fiber 8 Bouclè



Caimi Brevetti S.p.A. si riserva, a proprio insindacabile giudizio, la facoltà di modificare senza preavviso i materiali, le caratteristiche tecniche ed estetiche, nonché le dimensioni degli elementi illustrati nella presente scheda tecnica le cui immagini e colori sono puramente indicativi.